

Responsible Care Conference 21-23 September 2011

Responsible Care

Emergency Response
and Crisis Communication

The Loreley Accident

Rolf Haselhorst
BASF SE

The Loreley-accident January 2011



Vessel with sulfuric acid capsized on river Rhine St. Goarshausen, Jan. 13, 2011

Incident:

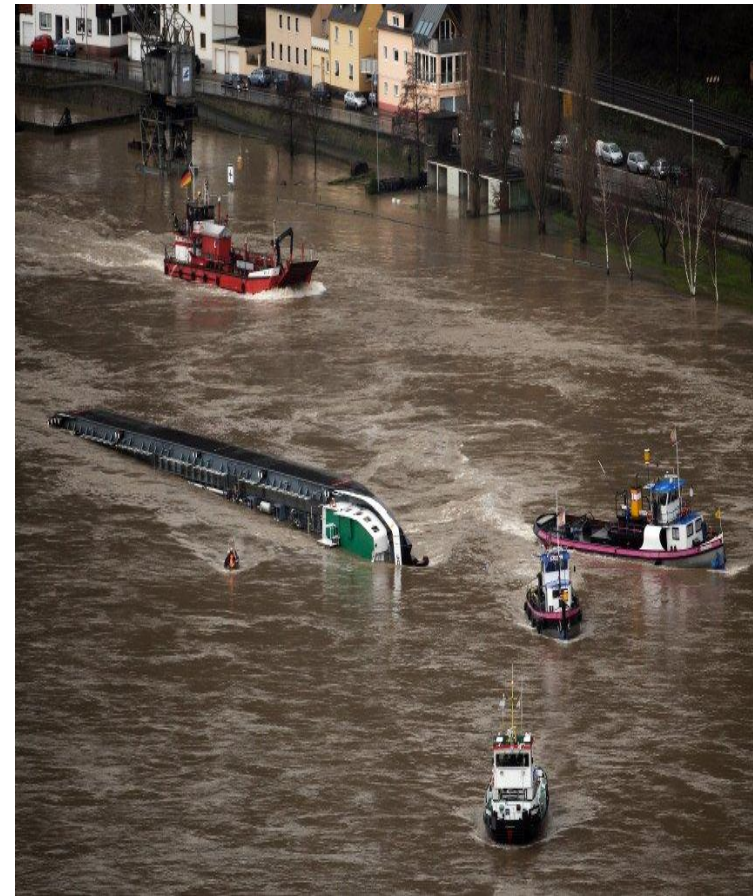
- Double hull barge carrying approx. 2.400 t sulphuric acid 96% capsized in early morning
- Two of the crew members rescued, one dead and one still missing
- Leakage of about 900 t at incident

Causes:

- Cause still unknown

Measures:

- The vessel was protected against drifting
- BASF-fire department supports local emergency services in the scheme of a TUIS operation
- Gas-phase inertization in tank (hydrogen formation)
- Discharge of acid phase via separate tank into second vessel (about 570 t)
- Discharge of remaining acid into river



The Loreley-accident January 2011



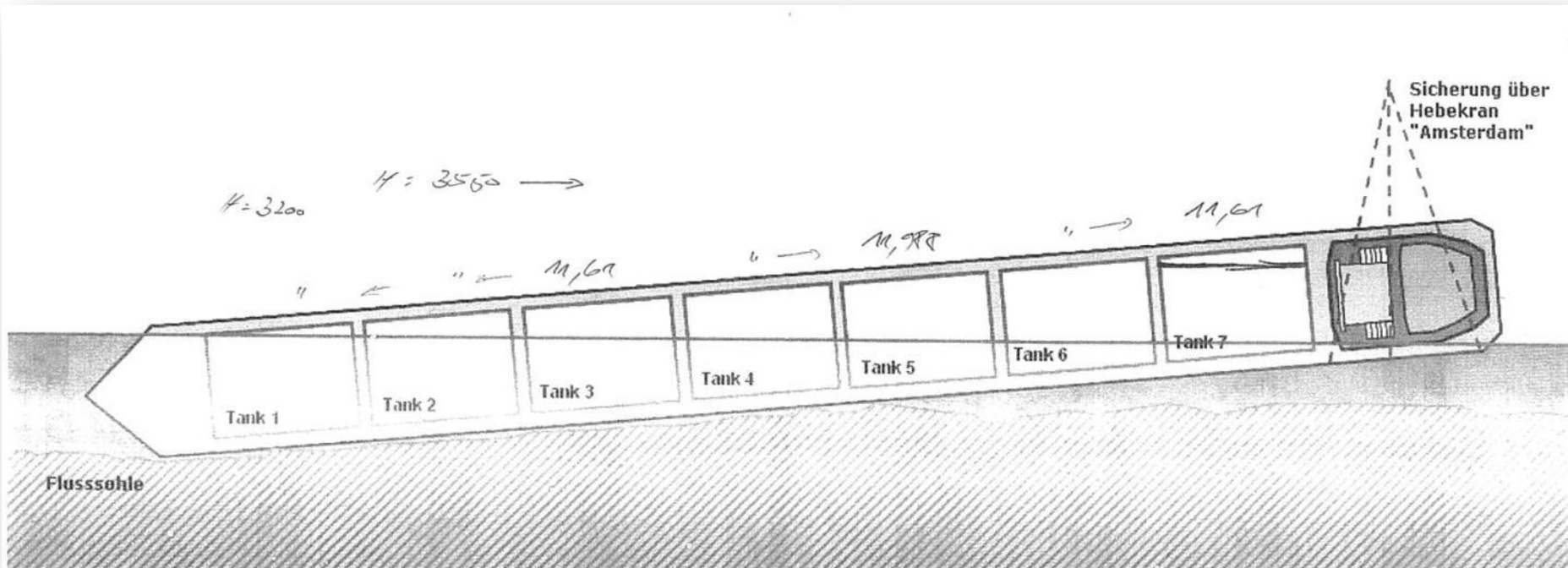
The Loreley-accident January 2011



The Loreley-accident January 2011



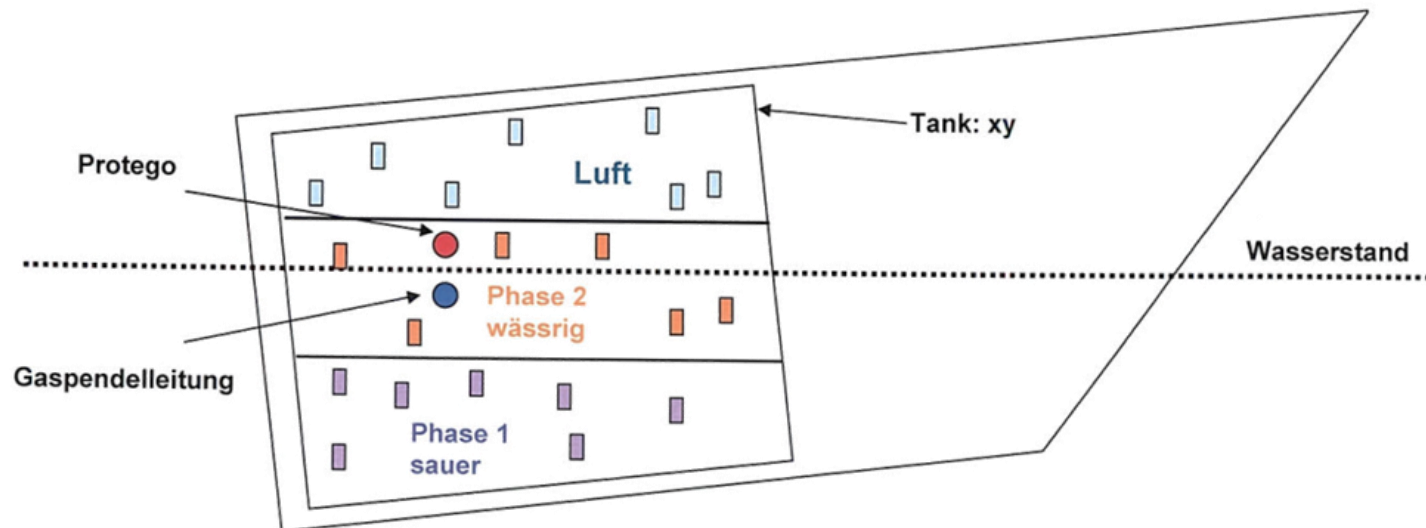
The Loreley-accident January 2011



The Loreley-accident January 2011

Transportunfall „MS“ Waldhof vom 13.01.2011

Entwurf nach aktueller Lage, 03.02.2011



Schritt 1: Leichtern von Tank 7 (Edelstahl)

Schritt 2: Leichtern der hoch konzentrierten Säure über Zwischentank 7 in Schiff (Edelstahl), homogenisieren in Zwischentank 7

Schritt3: Homogenisieren der wässrigen Phase mit dem sumpf (Konz.- Säure)

Schritt4: Leichtern in Schiff (~~Schwarzstahl~~) bei gleichzeitigem Nachströmen von Wasser

Bergung:

Rasches leichtern der Tanks 5 und 6 sowie 2 und 3
Aufrichten mit Hilfe des Pontonkrans

Crisis Communication – Experience

- TUIS / ICE not actively publishing press-information
- Local Crises Management responsible for press contacts
 - daily press conference
 - written newsletters published every day
 - personal contacts to press-representatives
- Social media get a new role in the whole concept of communication

Example Loreley

- Communication social media / internet

o.g.

■	Twitter
■	Facebook
■	Homepage of television and radio stations

SWR FERNSEHEN

Unser Drittes

Suche



SWR Fernsehen

in Baden-Württemberg
in Rheinland-Pfalz
Sendungen von A-Z

E-Mail

Sendung verpasst?

Programmhilights der
letzten 24 Stunden [mehr]



Webcam
**Livebild von der Bergung
des Tankers im Rhein**

Verfolgen Sie die Bergung

Webcam

Livebild des Tankers im Rhein



Menü: LIVE Bild-Archiv ?

SWR Fernsehen 2011-02-09 11:45:18



Jetzt Fan werden



SWR Webcam auf Facebook

Gefällt mir

1,052 Personen gefällt SWR Webcam.



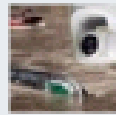
Michael Miranda Petra Christine



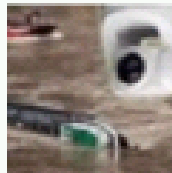
Monika Jobe Hans René



Unglück als öffentlich-rechtliches Game



SWR Webcam Bitte gerne. Alles für Eure GEZ :-)
02. Februar um 08:35 · Melden



SWR Webcam GEWINNSPIEL:

Exklusiv für die Facebook-Fans unserer Webcam verlosen wir 15 Minuten Vollzugriff auf die Steuerung der Kamera. Schreibt uns in den Kommentaren, warum Ihr unbedingt die Regie übernehmen müsst und wir lassen Euch eine Viertelstunde lang zoomen und schwenken nach Lust und Laune. Unter allen Kommentaren verlo...

Mehr anzeigen

31. Januar um 02:10 · Gefällt mir · Kommentieren



Tino Brasz, Steffi Vitt, Christian Giese und 2 anderen gefällt das.

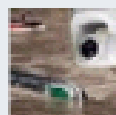


Alle 7 Kommentare anzeigen



Fritz Frey Kann Vollzug melden - Sekt hat gemundet, mir zumindest. Und mein Höhepunkt des Tages: Ich konnte die Kamera bedienen. Zoom - rechts/links Schwenk alles wunderbar!

01. Februar um 11:04 · 👍 1 Person · Melden



SWR Webcam Uns hat der Sekt auch geschmeckt! Dank an den Chefredakteur!

02. Februar um 04:21 · Melden

Mourning / Rage

Gratitude

Social criticism

Web Cam

Media criticism / Crew

Transport risk / criticism of the industry

Cause of an accident

Safety / risk of sulphuric acid

Comments

News: „Plötzlich vom Radarschirm verschwunden“

Erkundung

- Für die Angehörigen ist es ein unbeschreibliches Drama
- Sicht der Webcam verbessern

Beurteilung

- Schuld bei denen, die gefährliche Fracht um jeden Preis ordern
- Zeitdruck für die Wirtschaft/Sicherheit für Bergungsteams

Entschluss

- Ihr könnt doch nicht Gift in den Rhein ablassen!
- Schwefelsäure gehört gar nicht erst auf den Fluss

Ich finde das ganze verantwortungslos!

Public structural change in civil constitution

Newspapers were responsible for
the transition of representative to civil public

Publisher and Gatekeeper specified the rules

Web 2.0 makes readers producers
- and with equal opinions

1. Social media get an important role in the whole concept of communication.
2. Social media tools are not all suited for top-down communication. Be prepared for an open and transparent discussion and avoid „aggressive communication“ (blocking users).
3. Create guidelines on which comments you will react and in which way.
4. Find social media friends in non-crisis times.